

# AMÉNAGEMENT ET VALORISATION DU PARC DE LA MAIRIE DE LEMPDES

\*\*\*

COMMUNE DE LEMPDES (63)



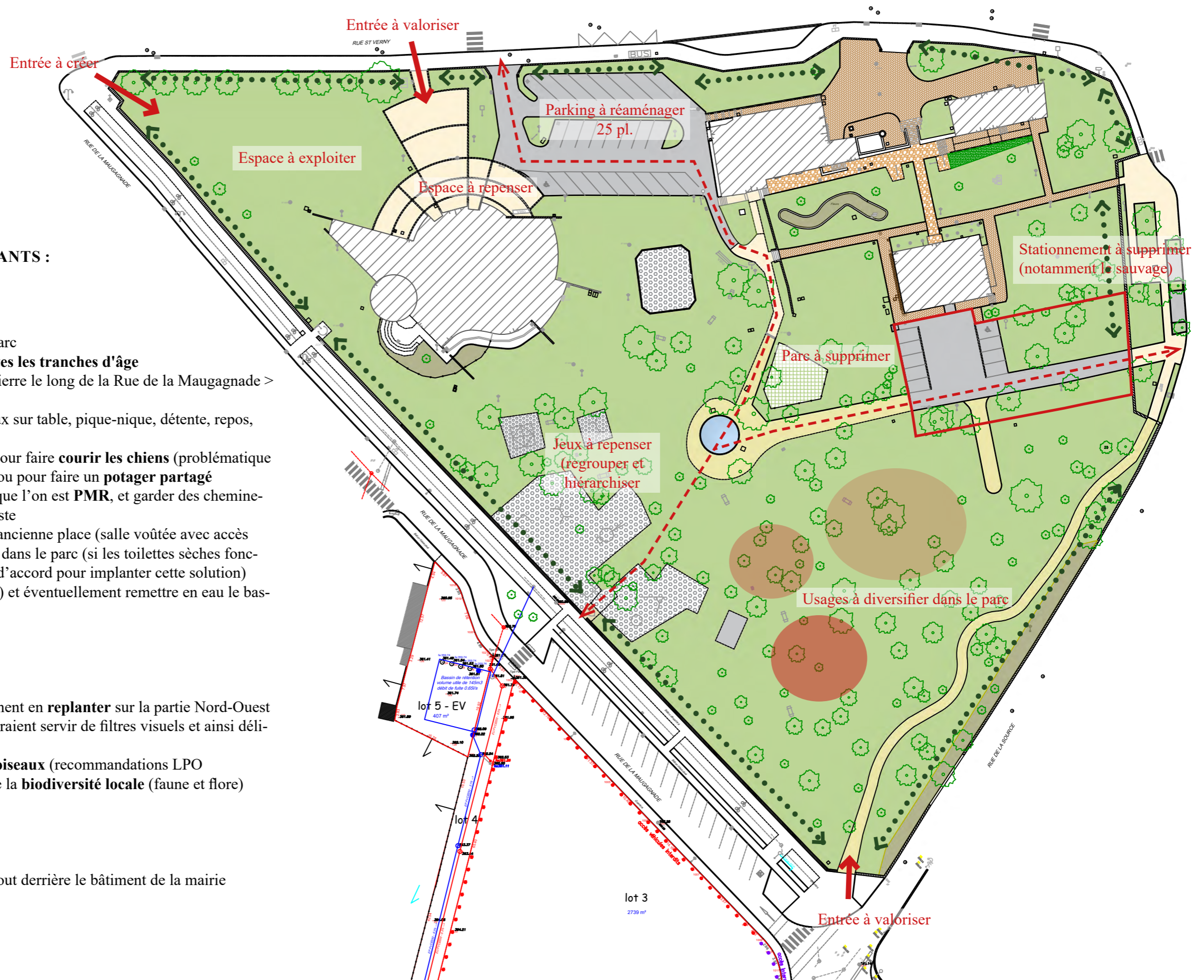
**Plan, Actions et Phasage**  
**RÉUNION PUBLIQUE - 25 Février 2023**

ÉQUIPE :

- **Luc Léotoing Paysage Urbanisme**  
*Paysagistes urbanistes architectes*







## LES ENVIES ET BESOINS DES HABITANTS :

### ACCESSIBILITÉ ET SERVICES :

- Jeux comme **point central** et fédérateur du parc
- Jeux / espaces dédiés pour les enfants de **toutes les tranches d'âge**
- **Regrouper** tous ces jeux proche du mur en pierre le long de la Rue de la Maugagnade > ne pas être omniprésent dans le parc
- Avoir du mobilier pour **différents usages** (jeux sur table, pique-nique, détente, repos, etc)
- Exploiter la partie au Nord-Ouest, peut-être pour faire **courir les chiens** (problématique de cohabitation avec les enfants dans le parc), ou pour faire un **potager partagé**
- Pouvoir **traverser le parc par le milieu** lorsque l'on est **PMR**, et garder des chemine-ments plus petits et moins aménagés pour le reste
- Ré-introduire des **toilettes publiques**, à leur ancienne place (salle voûtée avec accès sur l'extérieur) ou alors élément d'architecture dans le parc (si les toilettes sèches fonctionnent sur des lieux publics, l'assemblée est d'accord pour implanter cette solution)
- Créer des **points d'eau** (fontaines pour boire) et éventuellement remettre en eau le bassin et la fontaine

### LA BIODIVERSITÉ :

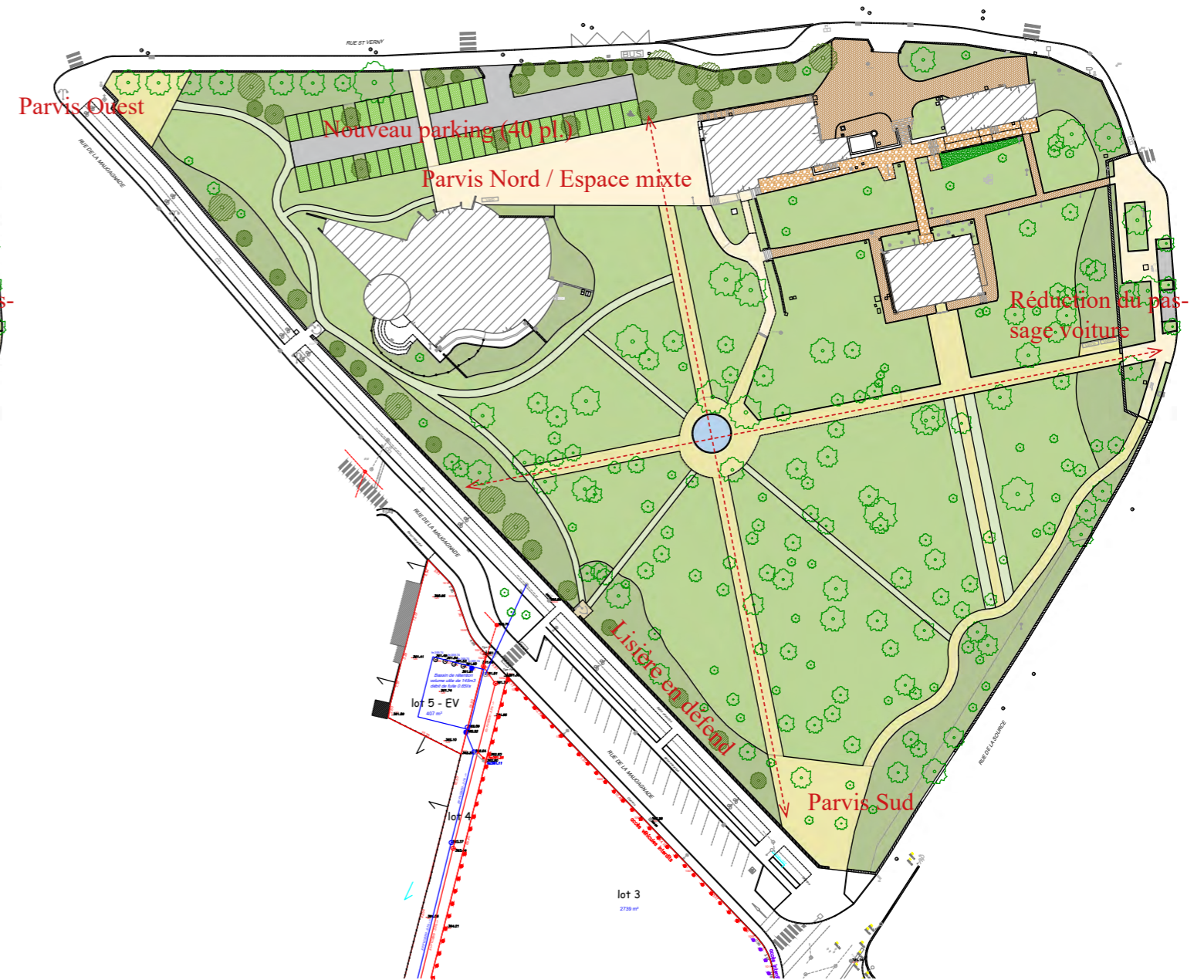
- **Conserver** le maximum d'arbres, éventuellement en **replanter** sur la partie Nord-Ouest
- **Planter des strates intermédiaires**, qui pourraient servir de filtres visuels et ainsi délimiter et hiérarchiser les espaces
- Créer des **abris** pour les **insectes** et pour les **oiseaux** (recommandations LPO)
- Introduire une **notion pédagogique** autour de la **biodiversité locale** (faune et flore)

### LE STATIONNEMENT :

- **Enlever le stationnement** sur le parc, et surtout derrière le bâtiment de la mairie
- Introduire du stationnement pour les **vélos**



# Plan d'aménagements - Invariants



## QUESTIONNEMENTS :

- QUEL POSITIONNEMENT / MISE EN ŒUVRE POUR LE PARKING PRINCIPAL DU PARC ?
- COMMENT EMPÊCHER LES VOITURES DE STATIONNER À L'ARRIÈRE DE LA MAIRIE ?
- COMMENT TRAVAILLER LES LIMITES DU PARC ?
- QUEL CHEMINEMENTS PRIVILÉGIER POUR LES PARCOURS DES USAGERS ?
- QUELLES MATÉRIALITÉS DE SOL EN FONCTION DES USAGES ?

- OÙ ET COMMENT METTRE EN ŒUVRE DES WC PUBLIQUES DANS LE PARC ?
- QUEL MOBILIER URBAIN CHOISIR (MATÉRIALITÉ, DURABILITÉ, FAISABILITÉ) ?
- COMMENT LIMITER LES DÉGRADATIONS DE MOBILIER URBAIN ?
- FAUT-IL DES ÉQUIPEMENTS EN PLUS DE CE QUI EXISTE DÉJÀ ? (HALLE, GUINGUETTE, PERGOLAS, ETC)
- QUELLE PRIORITÉ DONNER À QUELLE INTERVENTION ?



# Atelier habitants - Retour Groupe 1

Les différents points qui ressortent de ce plan sont les suivants :

- Utiliser la lisière plantée pour aménager des espaces de 'repli' (bancs pour lecture, etc).
- La volonté de regrouper tous les jeux (pour tout âge) proche du mur en pierre le long de la Rue de la Maugagnade → ces jeux ne doivent pas prendre une place trop considérable dans le parc, et peuvent être séparés en plusieurs pôles.
- La zone boisée accueille des usages liés à la convivialité (tables de jeux, tables de pique-nique, chaises longues, bancs, etc), où les espaces sont délimités par des plantations (strates intermédiaires arbustives, vivaces / graminées, herbacées).
- Il faut éventuellement laisser la zone derrière la Mairie assez libre pour les accès de véhicules techniques (pompiers, services). On peut imaginer un espace mixte, pouvant accueillir d'autres usages, mais permettant une zone de retournement pour ce genre de véhicules.
- Les toilettes publiques se situent au Nord-Est, à l'entrée du site côté centre-ville. Le groupe n'a pas tranché entre des toilettes sèches, plus innovants et moins polluant, ou des toilettes classiques auto-nettoyants.
- Créer une zone plantée devant la Mairie, notamment pour les photos de mariage (voir pour des plantes persistantes, avec un entretien modéré).
- En entrée de site, côté Nord (parking), un espace de représentation avec gradins est imaginé. Le but est de terrasser un minimum pour retrouver une surface plane, tout en étant en surplomb du parking (voir coupe au centre, à droite du plan), avec en plus un filtre végétal entre le parking et cet espace (le but étant de ne pas avoir une vue direct sur les voitures).
- La zone au Nord-Ouest du site, aujourd'hui inutilisée, pourrait devenir une zone d'expérimentation pour les services techniques (essences végétales, matériaux, etc), où l'on pourrait également trouver les potagers.
- Les chiens ne sont pas admis dans le parc, sauf tenus en laisse.
- Concernant le mobilier, l'idée est de fabriquer des choses à usage mixte (banc + pergola, banc + affichage, banc + clôture, pergola + clôture + affichage, etc).
- L'entrée Nord-Ouest est considérée avec un vrai parvis.
- Les pourtours de la médiathèque sont plantés.





# Atelier habitants - Retour Groupe 2

Les différents points qui ressortent de ce plan sont les suivants :

- Utiliser la lisière plantée pour aménager des espaces de 'repli' (bancs pour lecture, etc)
- Les lisières à l'Est et au Sud pourraient accueillir les aménagements pour insectes et petits animaux (ne pas oublier les hérissons), ainsi que des plantes aromatiques → éventuels partenariats avec les écoles, mais également avec la maison de retraite.
- La volonté de regrouper tous les jeux (pour tout âge) proche du mur en pierre le long de la Rue de la Maugagnade → ces jeux doivent prendre une place importante dans le parc, car ils sont la raison de la venue des familles ici plutôt qu'ailleurs. Pour faciliter le travail des parents, il convient de regrouper ces jeux dans un seul et même espace, clôturé (ganivelle, plantations).
- La zone boisée à la limite Est du parc accueille des usages liés à la convivialité (tables de jeux, tables de pique-nique, chaises longues, bancs, etc), mais également un parcours sportif, et éventuellement un filet pour volley / badminton (on vise ici plutôt les adolescents et les adultes).
- La zone boisée centrale est laissée assez libre, avec quelques bosquets et plantations en pieds d'arbres. L'idée est de pouvoir se retrouver ici l'été sur un espace permettant d'accueillir du monde, autour d'un pique-nique, ou tout autre événement.
- L'espace parking derrière la Mairie est repensé en zone pique-nique avec le mobilier adéquate, notamment pour les employés de la Mairie.
- Les toilettes publiques se situent au Nord, à l'entrée du site côté parking. Le groupe a souhaité s'orienter plutôt vers des toilettes classiques, notamment pour des questions d'entretien. Une hypothèse de réinvestir une partie de l'étage du bâtiment de la salle voûtée est évoqué (complexité vis-à-vis du réaménagement déjà prévu).



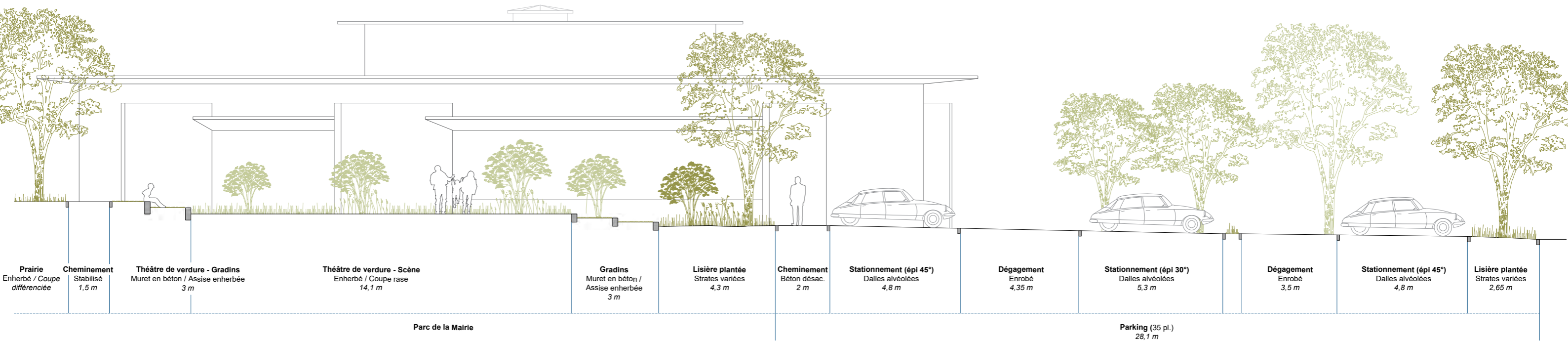


# Plan d'aménagements - Scénario retenu



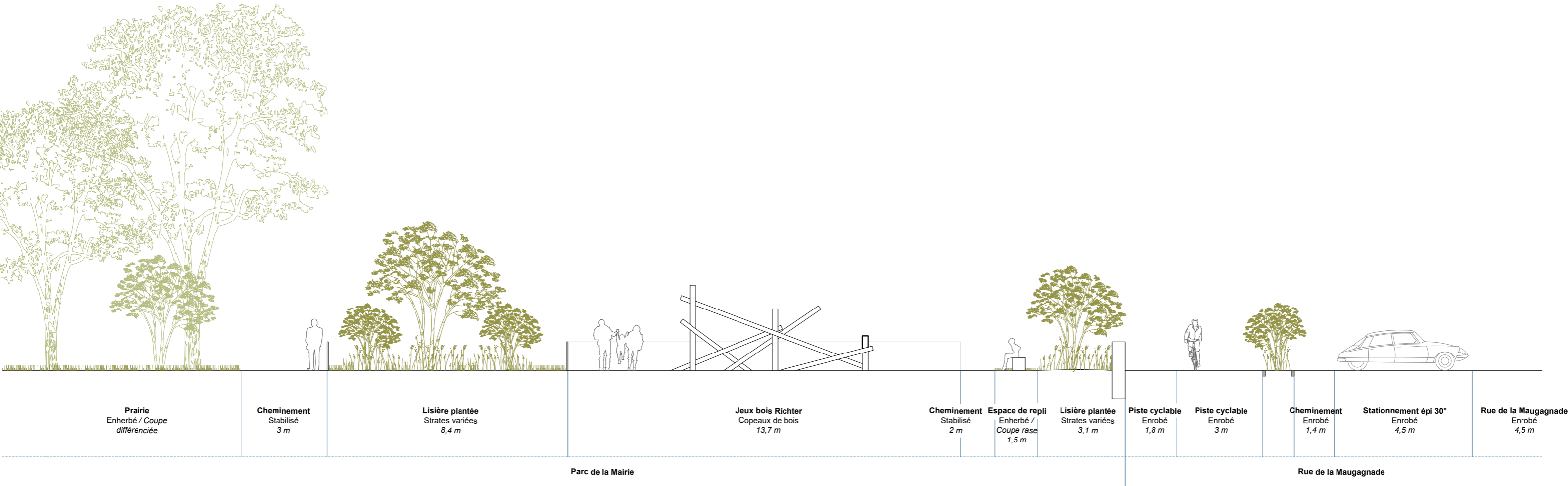


# Coupes d'ambiances des différents espaces



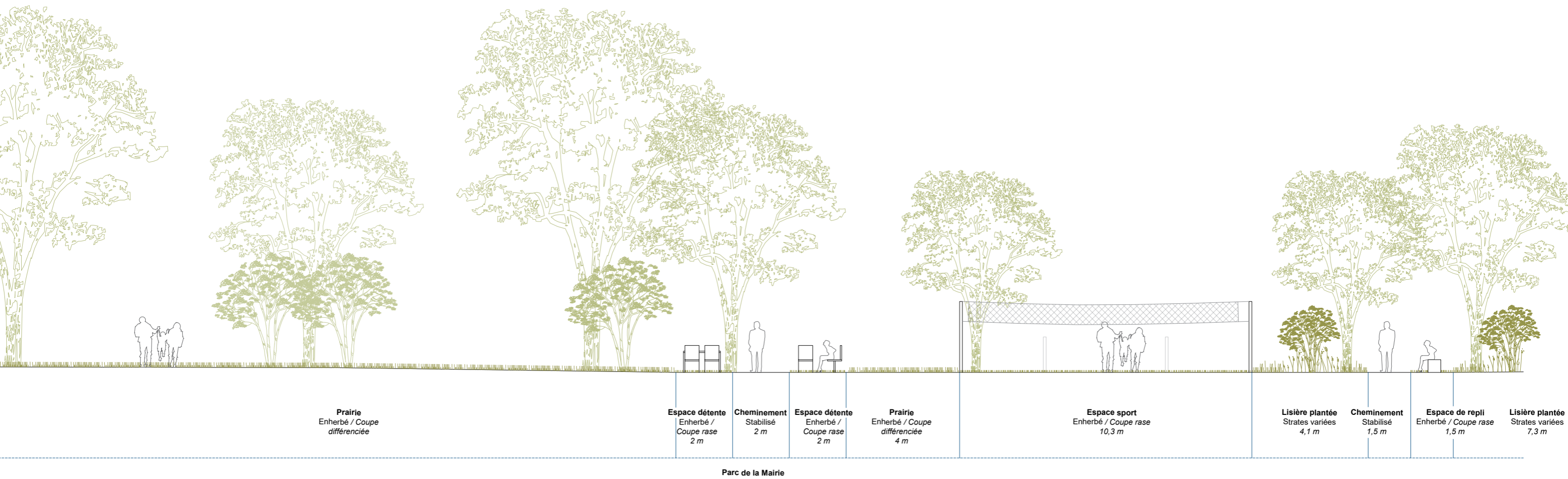


# Coupes d'ambiances des différents espaces

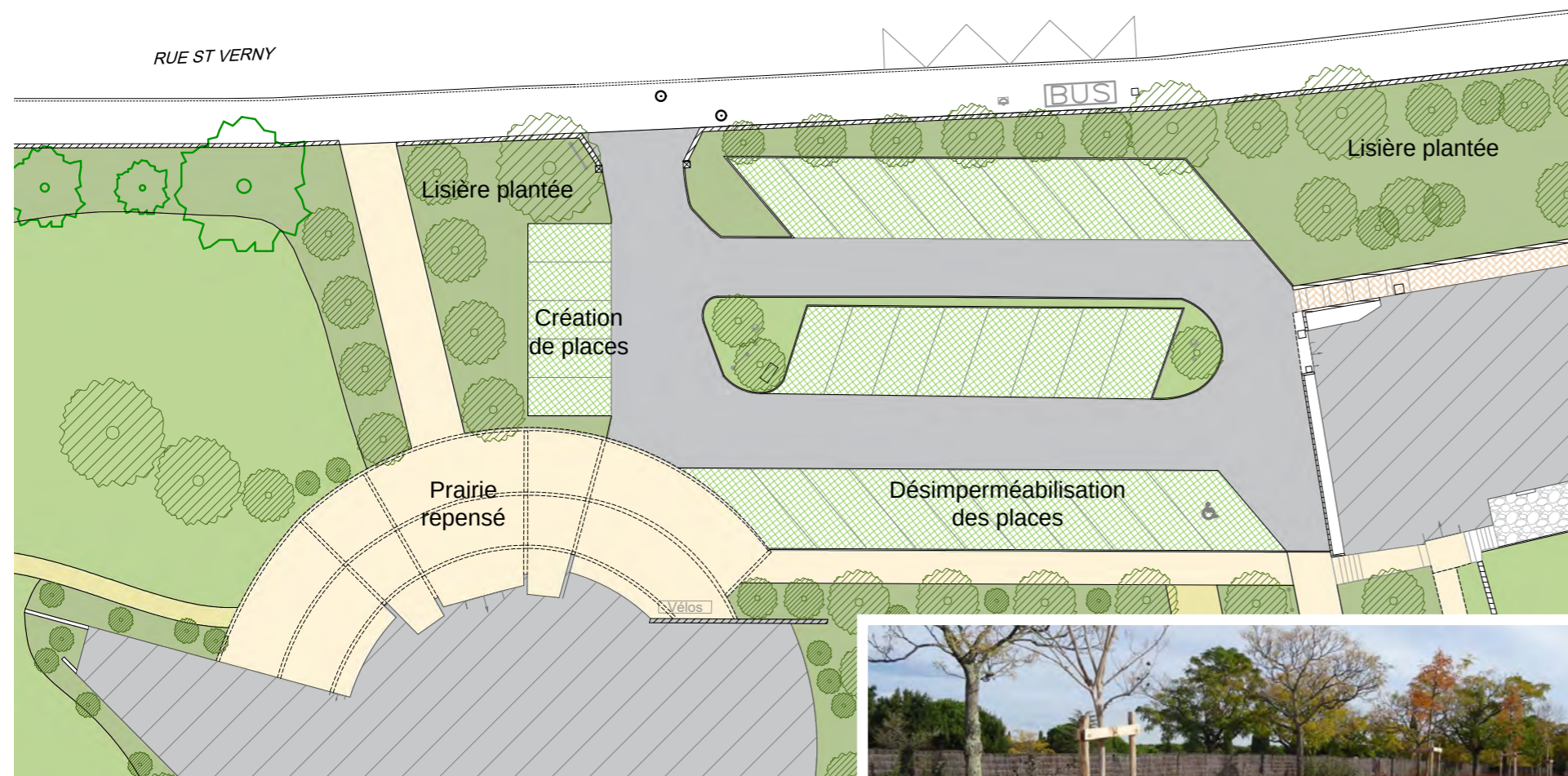




# Coupes d'ambiances des différents espaces







## Parking principal - Médiathèque :

- Stationnement perméable (dalles alvéolaires)
- 32 places de stationnement (+7 par rapport à l'existant), dont 1 place PMR
- Proposer une zone bleue (rotation des véhicules)
- Une partie du parvis de la médiathèque est conservé pour les accès techniques et de services (ATTENTION : interdire le stationnement, même pour les employés)



## Parking secondaire - Salle Voûtée :

- Stationnement perméable (dalles alvéolaires)
- 6 places de stationnement (0 matérialisée aujourd'hui)
- Stationnement pour les services + stationnement minute (accès direct à la Mairie et ses services)
- Un parvis est conservé devant la Salle Voûtée et la fontaine







## Aire de Jeux :

- Remplacer et repenser les structures de jeux actuelles
- Créer une zone de jeux non éparpillée partout dans le parc
- Sécuriser l'espace jeux (plantations, ganimelle, copeaux de bois au sol, etc) tout en le laissant ouvert au reste du parc > l'espace est dédié aux enfants, mais fait partie intégrante du parc (possibilité de le traverser, ne doit pas être un obstacle à la déambulation)
- Mettre en valeur la biodiversité, en construisant cet espace autour du vivant, notamment les arbres existants (apporter de l'ombre aux jeux en été)
- Proposer des jeux qualitatifs, en bois, proposant une unité avec le mobilier du parc





## Play value

Climbing Structures made from hand-processed irregular round logs, can be integrated into a strongly nature-oriented environment due to their formal expressive character. Many children can play within a small space; Climbing Structures can even absorb the arrival of a large number of children who wish to play on it and incorporate all of them within a flowing play rhythm. Climbing Structures do not only allow for climbing, experiencing height, and for having a sensual experience with hands and feet, but they can also be used as a nice seat for relaxing and observing.



Photo © Paul Upward



Climbing Structure 16

## Fundamental characteristics

- Natural, strong posts
- No pre-determined play procedures, also able to be used in stages, individual mastering
- Incentive for playing: strong, challenging structure
- Movement: climbing, balancing, doing exercise

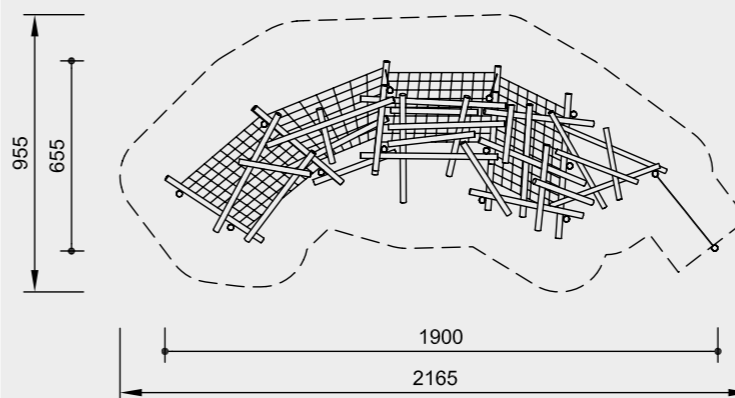
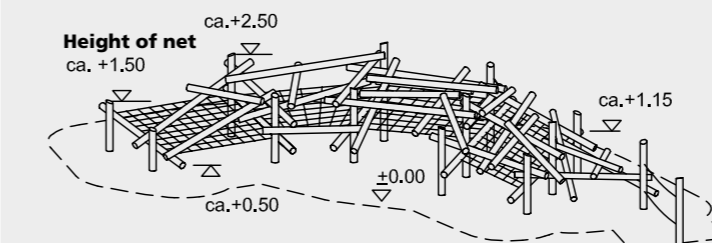
## Recommended for

- School children
- Young people
- Supervised play areas such as kindergartens, schools, after-school programmes or similar
- Public play areas without supervision, such as playgrounds, parks or similar



## Order No. 6.51016 / L6.51016 Climbing Structure 16

### Height details in meters



Scale 1:250

Safety check according to DIN EN 1176 and "safety in another way"

## Components

- 14 Stand posts
- 35 Connecting tie beams
- 4 Net areas
- 1 Balancing rope / holding rope
- Ropes for suspensions
- Fittings

## Dimensions

(small deviations possible)

- Length 19.00 m
- Width 6.55 m

## Installation information

Surfacing requirements corresponding to a fall height of  $\leq 3.00$  m (please refer to price list for more detailed information)

- Foundations
- 14 items 80 x 80 x 60 cm
- Excavation depth 80 cm

## Note

**The climbing structure is an individual construction which is only partly pre-assembled in our workshop. Therefore, the installation needs to be carried out by an installation company authorised by us.**  
Technical changes reserved.

## Technical information

Posts made of robinia,  $\varnothing$  15 - 21 cm

### Peeled white

Palisades peeled white means that bark, cambium and sapwood are removed, the natural shape of the trunk is preserved and can be experienced



### Bevel cut

Vertical stand posts with bevelled end grain section as constructive wood preservation measure



### Richter Hercules type rope

Richter Hercules type rope, a combination of galvanised six-strand steel cables and polyester yarn, diameter  $> 20$  mm, laid and glued with very good abrasion resistance, strong sheathing even in the case of damage by puncturing



### Aluminium rope pressing

Aluminium rope pressing, cylindrically pressed, with rounded ends



### S-connectors

S-connectors  $\varnothing$  8.1 mm, made of high-quality stainless steel, rounded



### Profiled washer

Profiled washer for covering protruding screw heads according to standard, improved pressure distribution and protection against water. Impedes loosening the bolt



### Adjustable

Adjustable two-piece bolt connection, easy to maintain, no projecting threads



### Distance fitting

Screw connection with distance fitting to avoid entrapment areas



### Fastening of nets

Fastening of net by means of adjustable stainless steel chain fixation, easy assembly and maintenance



**For more detailed explanation of the quality characteristics see price list.**

Net suspension with short-linked stainless steel chains

### Order No. L6.51016

as above, but de-barked posts made of non-impregnated mountain larch,  $\varnothing$  15 - 21 cm, splinter free and sanded smooth

### Ground anchor

All parts used for anchoring to the ground are made of hot-dip galvanised steel or stainless steel



### Relief cut

Targeted relief cut as an effective measure against cracks caused by drying. The cut defines the position of the stress equalization in the trunk and minimises natural cracking



**For more detailed explanation of the quality characteristics see price list.**



## Play value

Climbing Structures made from hand-processed irregular round logs, can be integrated into a strongly nature-oriented environment due to their formal expressive character. Many children can play within a small space; Climbing Structures can even absorb the arrival of a large number of children who wish to play on it and incorporate all of them within a flowing play rhythm. Climbing Structures do not only allow for climbing, experiencing height, and for having a sensual experience with hands and feet, but they can also be used as a nice seat for relaxing and observing.



© Richter Spielgeräte GmbH 10/20

Climbing Structure 11

## Fundamental characteristics

- Natural, strong posts
- No pre-determined play procedures, individual mastering
- Incentive for playing: strong, challenging construction
- Movement: climbing, balancing, doing exercise

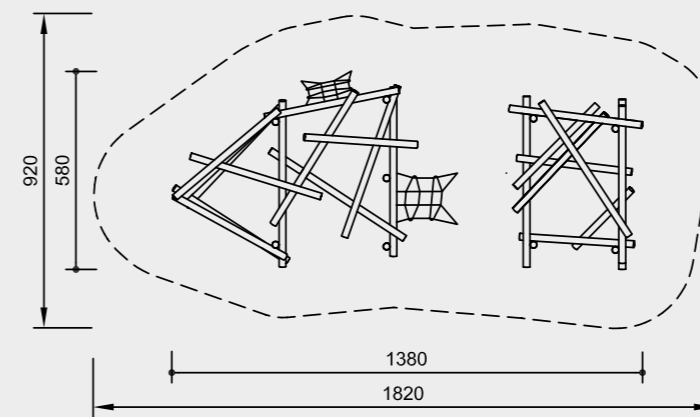
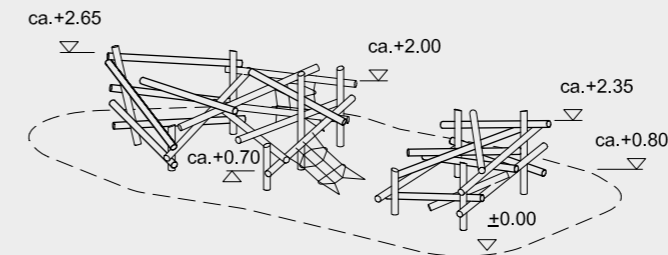
## Recommended for

- School children
- Young people
- Supervised play areas such as kindergartens, schools, after-school programmes or similar
- Public play areas without supervision, such as playgrounds, parks or similar



## Order No. 6.51011 / L6.51011 Climbing Structure 11

### Height details in meters



Scale 1:200

Safety check according to DIN EN 1176 and "safety in another way"

## Components

- 10 Stand posts
- 25 Connecting tie beams
- 2 Inclined climbing nets
- Fittings

## Dimensions

(small deviations possible)

- Length 13.80 m
- Width 5.80 m

## Installation information

Surfacing requirements corresponding to a fall height of  $\leq 3.00$  m (please refer to price list for more detailed information)

- Foundations 10 items 80 x 80 x 60 cm Excavation depth 80 cm
- Inclined Climbing Nets Each 2 items 50 x 50 x 40 cm Excavation depth 80 cm

## Note

The climbing structure is an individual construction which is only partly pre-assembled in our workshop. Therefore, the installation needs to be carried out by an installation company authorised by us. Technical changes reserved.

## Technical information

Posts made of robinia,  $\varnothing$  15 - 21 cm

### Peeled white

Palisades peeled white means that bark, cambium and sapwood are removed, the natural shape of the trunk is preserved and can be experienced



### Bevel cut

Vertical stand posts with bevelled end grain section as constructive wood preservation measure



### Richter Hercules type rope

Richter Hercules type rope, a combination of galvanised six-strand steel cables and polyester yarn, diameter  $> 20$  mm, laid and glued with very good abrasion resistance, strong sheathing even in the case of damage by puncturing



### Aluminium rope pressing

Aluminium rope pressing, cylindrically pressed, with rounded ends



### S-connectors

S-connectors  $\varnothing$  8.1 mm, made of high-quality stainless steel, rounded



### Profiled washer

Profiled washer for covering protruding screw heads according to standard, improved pressure distribution and protection against water. Impedes loosening the bolt



### Adjustable

Adjustable two-piece bolt connection, easy to maintain, no projecting threads



### Distance fitting

Screw connection with distance fitting to avoid entrapment areas



### Fastening of nets

Fastening of net by means of adjustable stainless steel chain fixation, easy assembly and maintenance



Net suspension with short-linked stainless steel chains

### Order No. L6.51011

as above, but de-barked posts made of non-impregnated mountain larch,  $\varnothing$  15 - 21 cm, splinter free and sanded smooth

### Ground anchor

All parts used for anchoring to the ground are made of hot-dip galvanised steel or stainless steel



### Relief cut

Targeted relief cut as an effective measure against cracks caused by drying. The cut defines the position of the stress equalization in the trunk and minimises natural cracking



For more detailed explanation of the quality characteristics see price list.









## Espace chiens :

- Zone où les chiens peuvent être lâchés (sinon tenus en laisse)
- Pas de clôtures, mais une signalétique appropriée
- Tonte différenciée pour l'amorce des lisières, et autour des arbres / massifs plantés
- Un cheminement piéton en lisière avec entrée créée à l'Ouest







## Loisirs et sports :

- Espace sportif, avec terrain de sport symbolisé en tonte différenciée (laisser fleurir la prairie ailleurs), avec des poteaux en bois pour les buts et le milieu de terrain (volley/badminton)
- Zone loisirs, avec du mobilier type tables d'échecs, tables, chaises longues, chaises, etc
- Créer une homogénéité avec la prairie à l'Ouest, laissée libre d'aménagements, pour se poser dans l'herbe





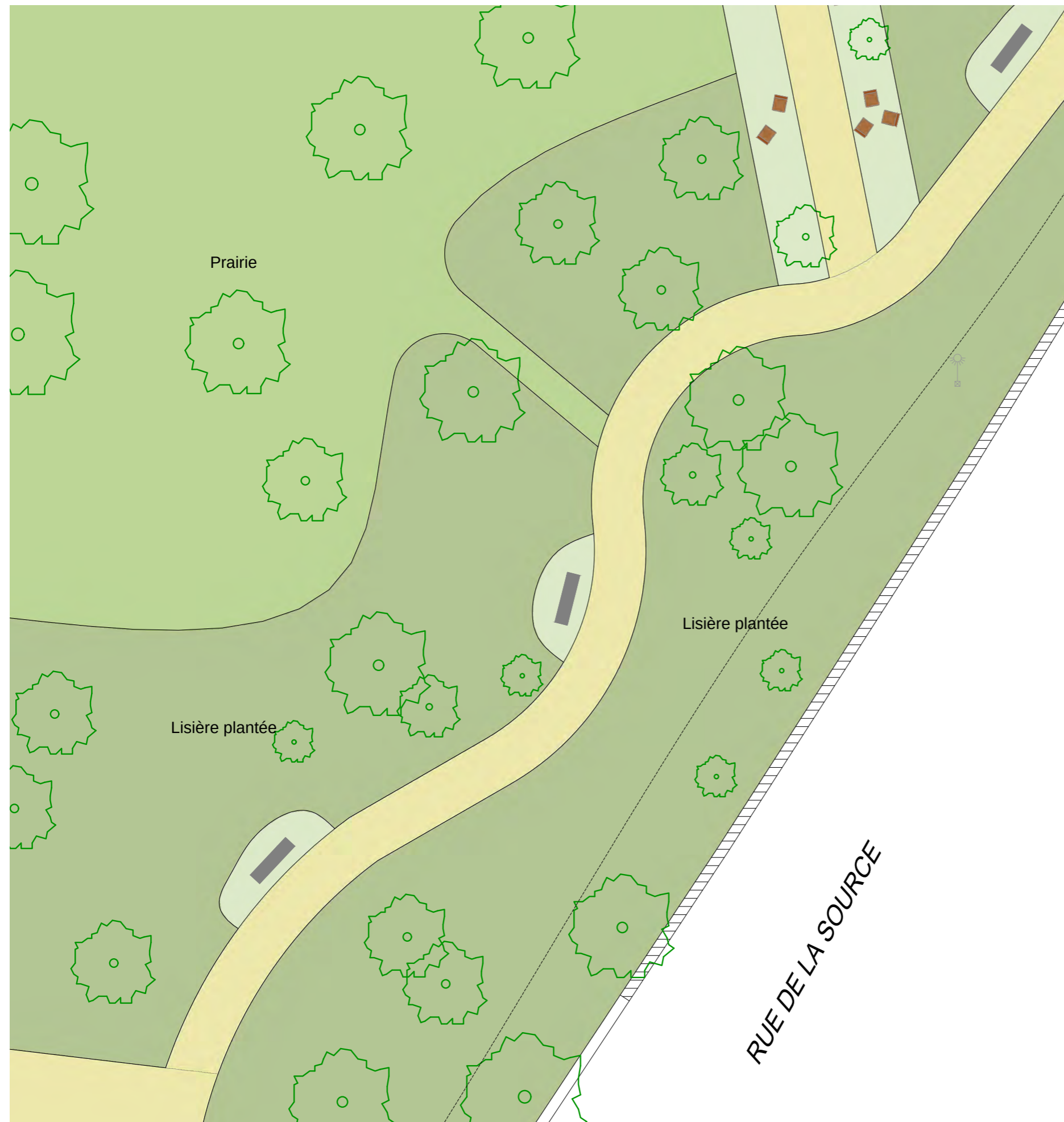


## Gradins - Espace de représentation :

- Utilisation de la pente naturelle pour créer des gradins, à la fois sur la partie haute, donnant sur l'espace plat de représentation, à la fois entre cet espace et la bande de plantation séparant le parc du parking
- Retournement des gradins à l'Est, donnant sur la nouvelle placette d'entrée (béton désactivé)
- Espace de représentation (jeux actuels) enherbé en tonte différenciée, ou stabilisé







## Espaces de mise en défend - Lisières plantées :

- Créer un espace où la faune et la flore peuvent se développer sans aménagements et sans passage
- Aménager des habitats pour les insectes et animaux (oiseaux, hérissons, chauve-souris, etc)
- Créer des zones de repli avec assises pour être plus au calme
- Strates arbustives, vivaces, graminées (vigilance sur les essences choisies > végétation sous arbres existants)







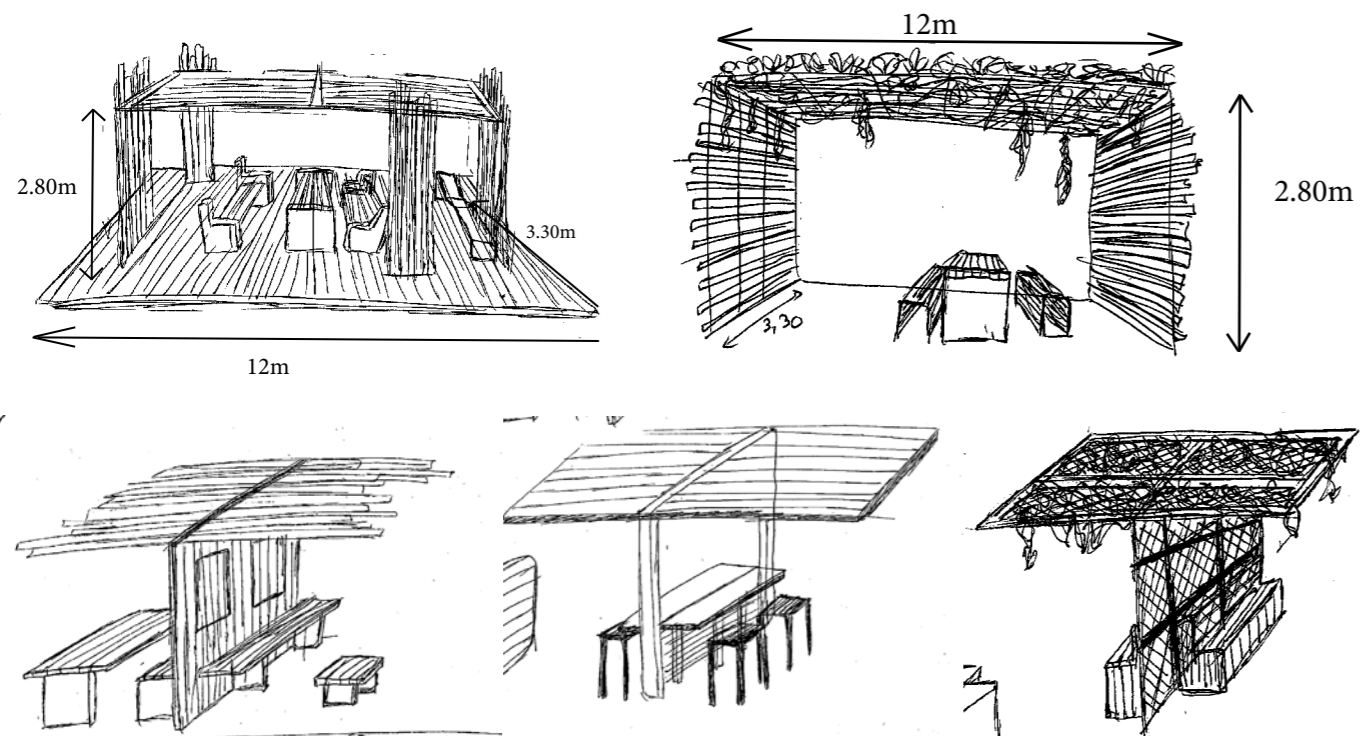
## Accueil Mairie - Plantations et aménagements :

- Plantations sous formes d'îles végétales, en remplacement des parterres de fleurs existants
- Utilisation de vivaces, graminées, arbustes, apportant un effet de masse et limitant l'entretien
- Création d'une rampe d'accès PMR depuis le parking principal
- Créer une zone pique-nique, à l'Est de la Mairie, notamment pour les employés municipaux, mais également pour les usagers du parc
- Création d'une structure accueillant les WC publics, un abris et une zone d'affichage, en entrée Est du parc

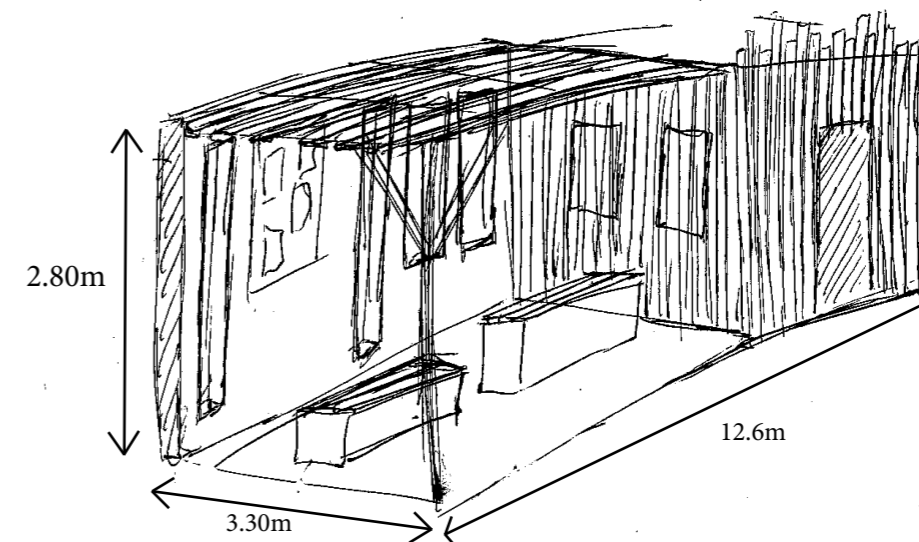




## Pergola / Ombrière



## Toilettes publiques

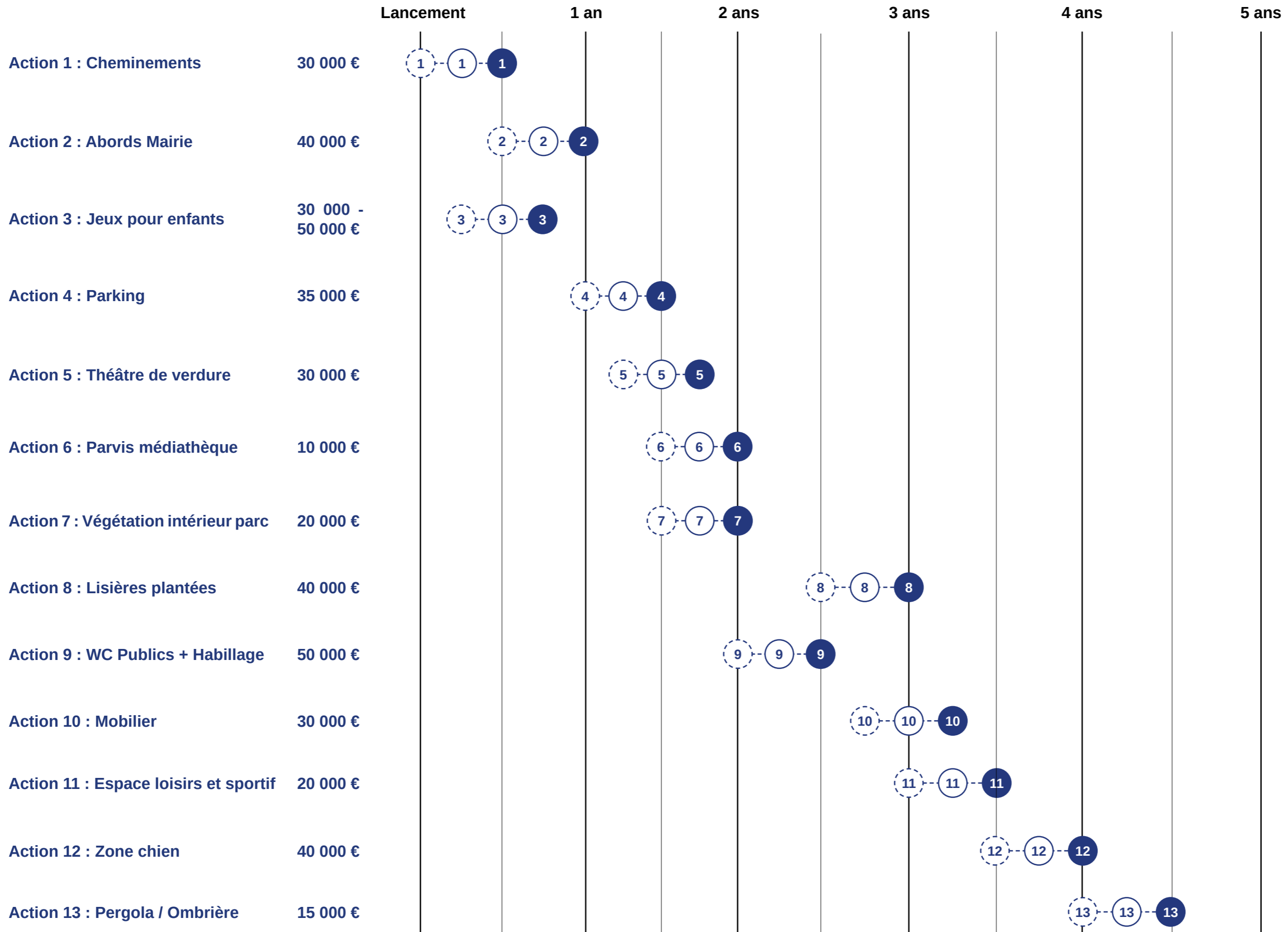








# Planning des aménagements



**Légende**

- 1 (dashed circle) : Étude
- 1 (white circle) : Travaux
- 1 (dark blue circle) : Livraison



## Constat

### *Pourquoi?*

Is consultus, eti, st graedem Rommorit, tarbit, nit, senat, uteris atil ut aciam, pra vitia se comnis es re mortatusque patudem hin dessena-tuam des cur arisupici ses in sultod sunum in dem amqui spim com-prox imovehebat, caes cora L. Cat aut consupi catilin terrarte

## Objectifs

### *Quoi?*

Is consultus, eti, st graedem Rommorit, tarbit, nit, senat, uteris atil ut aciam, pra vitia se comnis es re mortatusque patudem hin dessena-tuam des cur arisupici ses in sultod sunum in dem amqui spim com-prox imovehebat, caes cora L. Cat aut consupi catilin terrarte

## Actions

### *Comment?*

Is consultus, eti, st graedem Rommorit, tarbit, nit, senat, uteris atil ut aciam, pra vitia se comnis es re mortatusque patudem hin dessena-tuam des cur arisupici ses in sultod sunum in dem amqui spim com-prox imovehebat, caes cora L. Cat aut consupi catilin terrarte

## Acteurs

### *Qui?*

Is consultus, eti, st graedem Rommorit, tarbit, nit, senat, uteris atil ut aciam, pra vitia se comnis es re mortatusque patudem hin dessena-tuam des cur arisupici ses in sultod sunum in dem amqui spim com-prox imovehebat, caes cora L. Cat aut consupi catilin terrarte

## Phasage

### *Quand?*

Is consultus, eti, st graedem Rommorit, tarbit, nit, senat, uteris atil ut aciam, pra vitia se comnis es re mortatusque patudem hin dessena-tuam des cur arisupici ses in sultod sunum in dem amqui spim com-prox imovehebat, caes cora L. Cat aut consupi catilin terrarte

## Chiffrage

### *Combien?*

Is consultus, eti, st graedem Rommorit, tarbit, nit, senat, uteris atil ut aciam, pra vitia se comnis es re mortatusque patudem hin dessena-tuam des cur arisupici ses in sultod sunum in dem amqui spim com-prox imovehebat, caes cora L. Cat aut consupi catilin terrarte



# Action 1

## Cheminements

### Constat

#### Pourquoi ?

Comprenant l'ensemble des cheminements existants et créés dans le parc. Les cheminements en stabilisé du parc, les cheminements pavés aux abords de la Mairie, l'enrobé des accès véhicules, le béton désactivé à certains endroits.

Cette base est importante et doit s'intégrer au nouvel aménagement.

**Surface aménagements : 7 715 m<sup>2</sup> environ**

Les surfaces calculées sont issues du cadastre et vectorisées. Un écart peut donc exister par rapport à la réalité.



Cheminement existant - Enrobé



Cheminement existant - Béton désactivé



Cheminement existant - Pavés



Cheminement existant - Stabilisé (ancien)



Cheminement existant - Stabilisé (récent)

### Objectifs

#### Quoi ?



Parc de la Mairie - Cheminements - Situation et actions à effectuer

#### Les cheminements comme structure

Comme le montre cette vue aérienne des années 80, une structuration du Parc par les cheminements existaient déjà. Il est donc question de retrouver cette structuration, qui aura plusieurs objectifs :

- Relier les différentes entités du Parc
- Relier les différentes entrées du Parc
- Permettre la traversée de ce Parc pour relier les différents quartier de la ville
- Permettre la déambulation dans le Parc
- Hiérarchiser les différents types de déplacements dans le Parc (principaux, secondaires)
- Créer des usages en découpant l'espace intérieur du Parc





